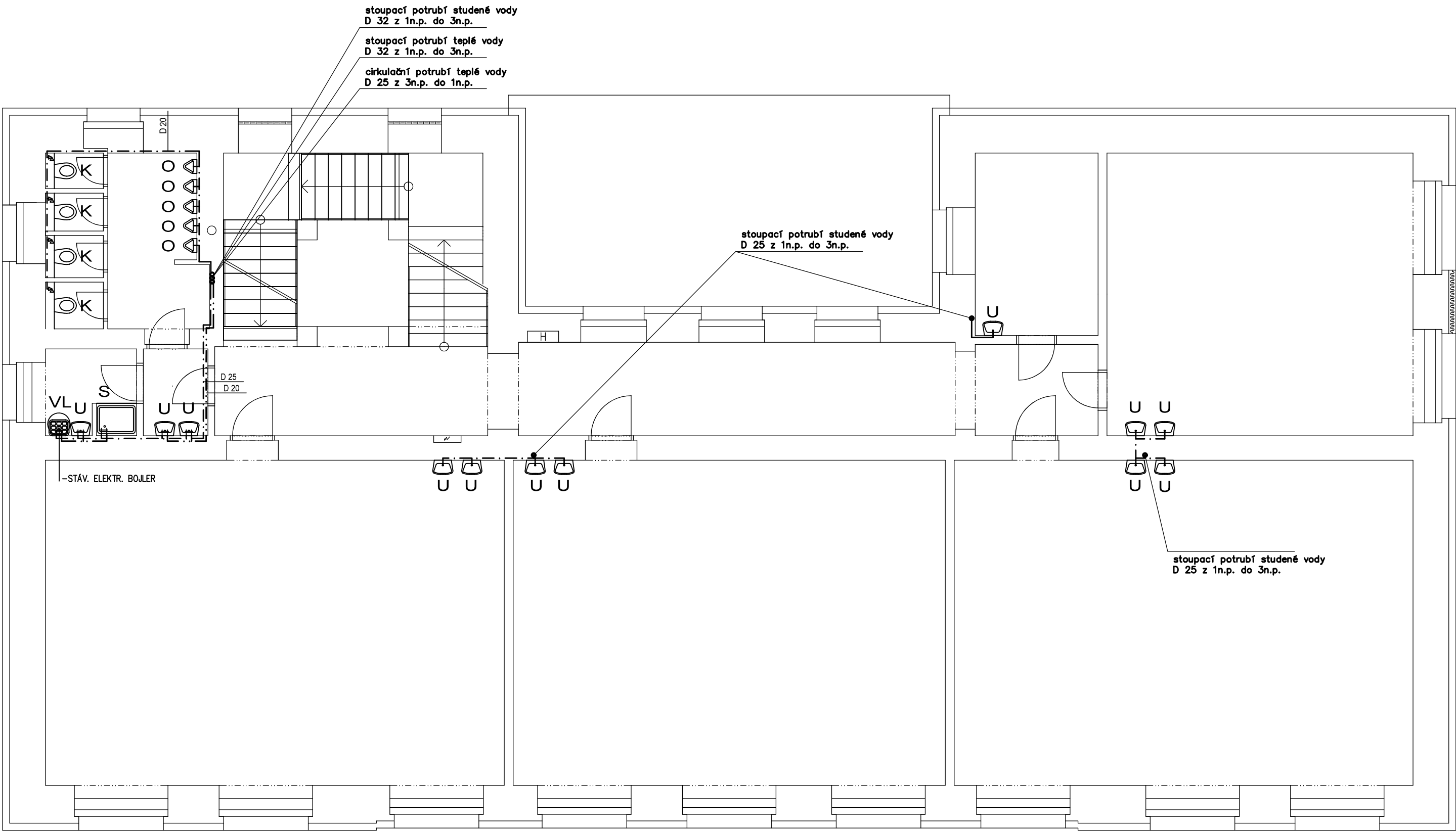


VODOVOD 2N.P.



- U UMYVADLO S NÁSTĚNNOU PÁKOVOU BATERIÍ A ZÁPACHOVOU UZÁVĚRKOU DN40
+ POHLEDOVÝ KOVOVÝ SIFON DN40
- K ZÁVĚSNÉ WC S PŘEDSTĚNOVÝM SYSTÉMEM
- S SPRCHOVÝ KOUT S PODLAHOVÝM ODTOKOVOU VPUSTÍ A SPRCHOVOU NÁSTĚNNOU BATERIÍ
- VL KERAMICKÁ VÝLEVKA S NÁSTĚNNOU PÁKOVOU BATERIÍ
- O KERAMICKÝ NÁSTĚNNÝ PISOÁR S AUTOMATICKÝM SPLACHOVAČEM A ZADNÍM ODPADEM DN50
- B ZÁVĚSNÝ BIDET S PŘEDSTĚNOVÝM SYSTÉMEM SE STOJÁNKOVOU PÁKOVOU BATERIÍ

značení hmot :

rozvod studené tlakové vody plastovým potrubím INSTAPLAST
tepelná izolace MIRELON DO DN 20 tl.20mm, DO DN 35 tl. 30mm

rozvod teplé tlakové vody plastovým potrubím INSTAPLAST
tepelná izolace MIRELON DO DN 20 tl.20mm, DO DN 35 tl. 30mm

cirkulační plastové potrubí INSTAPLAST
tepelná izolace MIRELON DO DN 20 tl.20mm, DO DN 35 tl. 30mm

Zodpovědný projektant:		Vypracoval:		Kreslil:		Projektový servis	
Ing. Jan Jirsák		L. Friedl				Chrudim, spol. s r.o.	
						Poděbradova 909, Chrudim	
Obecní úřad: Holic				Kraj: Pardubický			
Investor: Město Holic, Holubova 1, 534 14 Holic				Datum:		02.2022	
Místo stavby: parc.č. st. 27 v k.ú. Holic v Čechách				Účel:		DPS	
Č.p.100 ZŠ Komenského - PD oprava elektroinstalace, rozvodů vody, splaškové kanalizace a odvětrání sociálního zařízení vč. sociálního zázemí budovy a s tím spojené stavební úpravy				Zakázk. číslo:			
				Archivní číslo:			
				Měřítko:		Příloha číslo:	
Obsah výkresu:				1:75		4.	
VODOVOD 2N.P.							